



KATALOGOVÝ LIST VÝROBKU

ZTI

07

UMÍSTĚNÍ VÝROBKU (OBJEKT):

OZNAČENÍ VE VÝKRESU

PRVEK PRO ZÁVĚSNÉ WC A MADLA, S NÁDRŽKOU, PRO TĚLESNĚ POSTIŽENÉ

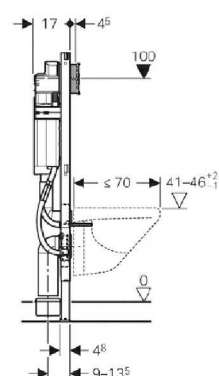
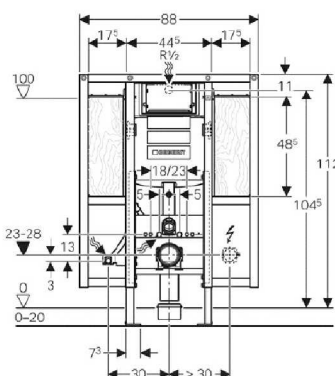
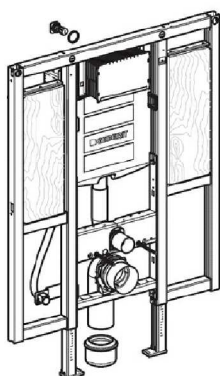
VÝROBCE (příp. VÝHRADNÍ DODAVATEL):

—

POPIS VÝROBKU:

Montážní prvek pro závěsné WC a madla, s nádržkou, pro tělesně postižené

Splachovací nádržka pod omítku 12 cm (UP320) s ovládáním ze předu; 2 množství splachování; splachování Start/Stop; nastavitelné splachovací množství; nastavitelné okamžité spláchnutí možné; splachovací nádržka pod omítku pro montáž a servisní práce bez náradí; kryt pro hrubou montáž, pro montáž bez náradí a s možností zkrácení bez náradí kryt pro hrubou montáž chrání servisní otvor proti vlhkosti a nečistotám; splachovací nádržka pod omítku izolovaná proti orosování; možné použít univerzální přípojku MeplaFix, montáž a obsluha bez náradí; připojovací hadička k rohovému ventilu přišroubovatelná bez náradí; samonosný prvek; rám s C-profilem 4/4 cm; povrch rámu upravený práškovou barvou, barva modrá; možné použít pro závěsné WC s malou styčnou plochou pomocí příslušenství; upevnění odpadního kolena bez náradí, zvukově izolované, hloubkově nastavitelné v 8 polohách, rozsah nastavení 45 mm; podpěry s brzdícími prvky, pro vyrovnání prvku bez náradí; pozinkované podpěry, plynule nastavitelné 0-20 cm; podpěry o 5 cm zásuvné; patní desky otočné, pro montáž do profilů UW50 a UW75; rám s otvory ř 9 mm pro upevnění do dřevěných konstrukcí; upevňovací desky pro podpěry a madla z vodě odolné lepené překližky, výškově nastavitelné; nastavitelná montážní výška WC ve fázi hrubé stavby, 41-46 cm; přívod vody zezadu/shora uprostřed



POZNÁMKA:

celkem 1KS